



Projecte Transició Energètica i Territori 2024

Josep Maria Peiró
Secretari Junta CMES



Programa Projecte Transició Energètica i Territori, 6/03/2024



El projecte **TEiT**, organitzat per **CMES** junt amb **Centres d'Estudis Locals**, és un pla de desplegament de Conferències i Jornades pel territori amb l'objectiu de prendre consciència de la necessitat de transitar vers les energies renovables per fer front al canvi climàtic i a les necessitats energètiques del futur.

Un dels aspectes transcendentals de la **Transició Energètica** actual, de caràcter global i local, és la distribució i menor intensitat de les fonts d'energia i la necessitat de grans superfícies de territori per captar-la. Si bé aquest aspecte imposa limitacions, també obre noves oportunitats de participació i la possibilitat d'establir una societat més equilibrada, eficient i resilient.

18:00 h **Salutació**

Josep Maria Peiró, Secretari Junta CMES

- Introducció al projecte TEiT
- Evolució vers les Actituds i les Accions

18:15 h **El territori en la transició energètica**

Carles Riba Romeva, President de CMES

- Incidència del territori en la transició a les energies renovables
- Desequilibris territorials.

18:45 h **Criteris en l'ús del territori**

Eduard Furró, Coordinador General de CMES

- Avaluació de les necessitats territorials per a energia
- Criteris d'ocupació de superfícies i de sòls

19:30 h **Reflexió sobre la transició energètica**

Joaquim Sempere, Vicepresident de CMES

- Capgiraments i noves visions

19:45 h **Debat obert amb els ponents**

- Opinions, preguntes i respostes

20:00 h **Fi de la sessió**

Qui som:

Membres de la junta de CMES



Carles Riba Romieva
PRESIDENT

Dr. enginyer industrial. Professor emèrit de la UPC. Autor del llibre "Tecnològics energètics i crisi: la fi de 200 anys impetibles".



Joaquim Sempere Carreras
VICEPRESIDENT

Sociòleg ambiental i filòsof de vocació. Autor d'estudis sobre necessitats humanes, consumisme i crisi ecològica.



Eduard Furró Estany
COORDINADOR TÈCNIC

Dedicat a l'enginyeria de processos industrials, serveis i a accions socials orientades a la conservació del medi natural.



Josép Maria Peiró i Alemany
SECRETARI

Enginyer industrial. S'ha dedicat durant 35 anys a l'empresari i negoci en empreses del sector d'automatització i gestió de l'energia.



Jordi Parés Crahir
RELACIONS EXTERNES

Enginyer industrial (jubilat) en els darrers 30 anys s'ha dedicat al MEDI AMBIENT i en especial a les ENERGIES RENOVABLES.



Jordi Pujol i Soler
RESPONSABLE DESENVOLUPAMENT

Enginyer industrial (UPC). Projectes i direcció d'obres d'urbanització, zones de desenvolupament i aparcaments subterrànies.

Vocals



Josép Centelles i Portella

Enginyer, divulgador de polítiques d'impuls a la Transició Energètica.



Jaume Montero Horns

Extensa experiència en mobilitat i transport (ferrocarrils), energia, construcció industrial, protecció ambiental i instal·lacions.



Joan Gaya i Fierres

Enginyer industrial, professionalment s'ha dedicat a la gestió d'una servidat pública local i en espècie a la del cicle de l'aigua.



Genís Riba Sanmartí

alta tècnica



Carme Garcia Lorés

servi arcaicades impulsat el projecte Rubi Energia (2008-15). Consultora anàlisi de gènere i model energètic sostenible.



Laura Tuduri Sanchis

Enginyera i tècnica al servei de suport a la Recerca de la UPC. Implicada en iniciatives energètiques sostenibles.



Carles Sánchez Subirà

Treballa com a autor energètic. Realitza en diversos projectes d'integració de les noves tecnologies amb la tècnica energètica. Col·labora amb l'ANIR i l'Applied Oils Analytics.



Marga Estorach Fatsini

Ambientòloga, responsable de l'agència d'Energia de l'Àrea de l'EDP el COPETE. Treballant en vint projectes de ramon, sostenibilitat i energia.

Assessors convidats



Silvia Invers Barriga

Enginyera industrial i Màster en Energies Renovables. Consultora energètica.



Verónica Renom del Valle

Enginera en fabricació, treballa en metallurgia i viu el futur de l'energia: simplificar i produir a l'usuari final.



Jaume Comà Lladó

Ex directiu empresa multinacional del sector paper i gran consumidor. Conseller empreses de diferents sectors.



Maria Crehuet Wennberg

Fou presidenta d'Ordis. Membre del Consell Assessor de l'Associació de Microempreses. <http://www.cmesenergia.com/crehuet.cat/crehuet>



Juan León Varón

Mestre (U. de Jaén) i llicenciat en Filologia Hispànica (U. de Barcelona). Director d'Editorial Octaedro des de 1992.



Anna Lluís Cavalló

Enginyera agrònoma i energètica. Especialitzada en serveis públics i simbors industrial.



Col·lectiu per a un nou model Energètic i Social Sostenible

Associació sense ànim de lucre fundada el 2012

PRODUIR I DIVULGAR CONEIXEMENTS

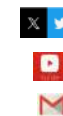
Generar coneixement tècnic i social de varies maneres:
Agregant informació fiable, tractant-la i estructurant-la per a fer-la útil per a la Transició Energètica
Fomentant i promovent la recerca universitària i empresarial
Col·laborant en xarxa amb altres col·lectius amb objectius similars

www.cmes.cat

[@CMESenergia](https://twitter.com/CMESenergia)

[Canal YouTube \(CMES\)](https://www.youtube.com/channel/UC...)

cmes2012@gmail.com



80 Socis

+ 600 Simpatitzants

+ 754 Seguidors

+ 116 subscriptors



Adherit el 2019 a la:



Coordinadora de Centres d'Estudis de Parla Catalana



NOVETATS DOCUTECA

23-02-2024

AUTOR /
CMES i centres
d'estudis

Cicle de Jornades 2024 TRANSICIÓ ENERGÈTICA I TERRITORI (TEIT)

Sessió inaugural - 6 de març de 2024

Programa de la sessió inaugural de la 4^a edició del Projecte Transició Energètica i Territori. »

22-02-2024

AUTOR /
Centelles i Portella,
Josep

Compensació territorial a la producció d'electricitat renovable

Més renovables. menys impostos

La reducció del preu de l'electricitat a tots els residents i a totes les activitats industrials o de serveis de la comarca pot ser una bona compensació territorial. »

AGENDA

6-03-2024 / 18h30 - 20h30 h.

On line

CMES - Col·lectiu per a un nou model energètic i social sostenible

Cicle de Jornades 2024 TRANSICIÓ ENERGÈTICA I TERRITORI (TEIT) - Sessió inaugural

Jornada inaugural Programa de la sessió inaugural de la 4^a edició del Projecte Transició Energètica i Territori, aquesta vegada amb la participació del Centre d'Estudis Vilassarencs (CEV), el Centre d'Estudis Comarcals del Segrià (CECS) i diverses associacions de les Terres de l'Ebre. El projecte TEIT4, organitzat per CMES junt amb Centres d'Estudis Locals, és un pla de [...]

[CONTINUAR »](#)

Projecte Transició Energètica i Territori

ENERGIA RENOVABLE A CATALUNYA

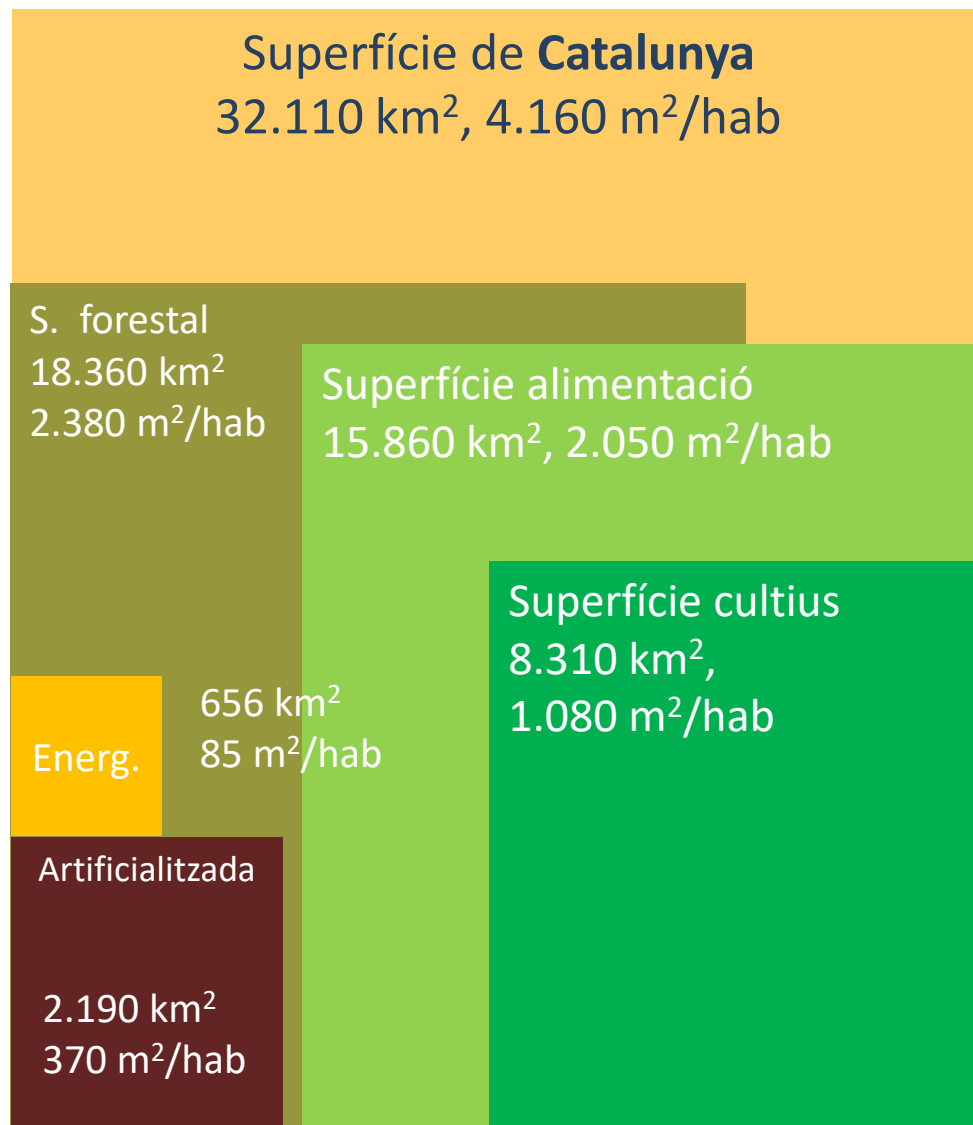
Més enllà del territori artificialitzat, la superfície necessària a Catalunya en sòls rústics per captar l'energia renovable és de:

64.000 hectàrees

el **2%** del territori.

El repte és factible, però no fàcil.

• Població	8.000.000 habs.
Superfície forestal	63,6 %
Superfície de conreus	25,6 %
Superfície artificialitzada	6,8 %
Àrees sense vegetació	4,0%
Total (Idescat-gencat 2022)	100 %
Superfície necessària d'energia	2,0 % *
(*CMES Eduard Furró)	
Superfície d'alimentació 100% autosuficients	48,0% *
(*CMES Carles Riba)	



Projecte Transició Energètica i Territori

La **sinèrgia** entre l'activitat de CMES i la dels centres d'estudis locals, coneixedors profunds dels territoris, va impulsar la nostra associació a fer-nos membres de la CCEPC (Coordinadora de Centres d'Estudis de Parla Catalana).

Participar en les convocatòries de l'IRMU en **projectes de col·laboració**.

Més enllà de mobilitzar actors econòmics, financers, polítics o empresarials, **cal sobretot construir de la mà de la gent del territori, una alternativa de model energètic renovable respectuosa amb els valors locals i que hi obri noves oportunitats de desenvolupament.**



L'elaboració d'aquest **model energètic** compartit, on els centres d'estudis poden jugar un paper essencial, és un camí vital per avançar vers la ineludible transició energètica que, alhora que posi unes noves bases energètiques i eviti el canvi climàtic, **sigui més equitativa i participada.**

Projecte Transició Energètica i Territori

2021



2022



2023

Any de conclusions entre tots i de divulgació institucional:



Amb el suport del



Consell Assessor del Parlament sobre Ciència i Tecnologia



Projecte Transició Energètica i Territori

Els destinataris de l'activitat són els **ciutadans** del territori. Però també, de forma especial, **totes aquelles persones amb coneixements i credibilitat que aportin** elements per a la transició energètica i ecològica, així com **líders d'opinió**, responsables institucionals, empresarials i sindicals, professors, professionals de la salut, d'associacions agrícoles i forestals, responsables de seguretat i emergències, etc. que, a través de les seves activitats i responsabilitats puguin fer avançar la transició energètica i ambiental.



Es procurà també que les reflexions fetes en cada comarca siguin seguides i **enriqueixin les altres comarques**.

Cal ser conscients dels **risks i les amenaces de no actuar**, així com de les **oportunitats que s'obren al territori si es fa la feina en el camí adequat**.

Projecte Transició Energètica i Territori

CONCLUSIONS

Part important de la ciutadania continua desinformada o es mostra poc sensibilitzada sobre la crisi energètica, fet que desincentiva la participació i s'acompanya de dubtes sobre la urgència d'aquesta necessitat de transició.

Manca consciència de l'ordre de magnitud de la amenaça

Hem de crear i transmetre la cultura del canvi cap a l'energia renovable, del seu ús i del seu estalvi.

Cal seguir impulsant campanyes d'informació i debat

Es constata l'existència de velocitats diferents en el si de la pròpia societat i entre aquesta societat i les urgències plantejades com a objectius per les Administracions.

Cal treballar a fi que la transició energètica no s'ajorni enlloc ni un dia més.

Cal considerar contrapartides a cada territori en funció de les seves aportacions d'excedents d'Energia preveure compensacions i Plans de redreçament territorial



CMES @CMESenergia · 15h

Electricitat més bruta i menys autòctona: Catalunya s'allunya dels objectius en renovables



ara.cat

Electricitat més bruta i menys autòctona: Catalunya s'allunya dels obj...
Les patronals del sector asseguren que la tramitació dels parcs eòlics i fotovoltaics és un llast



CMES @CMESenergia · 15h

Les comarques gironines, a la cua de la generació d'energia fotovoltaica diaridegirona.cat/comarques/2023... via @diaridegirona



diaridegirona.cat

Les comarques gironines, a la cua de la generació d'energia fotovoltaic...
L'Observatori de les Renovables alerta que la lentitud en la tramitació és el principal escull amb què es troben

Projecte Transició Energètica i Territori



Col·lectiu per a un nou model energètic i social sostenible

Coorganitzat amb
 Associació Sediments
 Centre d'Estudis Comarcals del Segrià
 Centre d'Estudis Vilassarencs

Cicle de Jornades 2024
TRANSICIÓ ENERGÈTICA I TERRITORI (TEIT)
Jornada Baix Ebre i Montsià
 Dissabte, 13 d'abril de 10:00 a 14:00 hores



El projecte TEIT, organitzat per COMES junt amb Centres d'Estudis Locals, és un pla de desplegament de Conferències i Jornades pel territori amb l'objectiu de prendre consciència de la necessitat de transitar vers les energies renovables per fer front al canvi climàtic i a les necessitats energètiques del futur.

Un dels aspectes transcendentals de la Transició Energètica actual, de caràcter global i local, és la distribució i menor intensitat de les fonts d'energia i la necessitat de grans superfícies de territori per captar-la. Si bé aquest aspecte imposa limitacions, també obre noves oportunitats de participació i la possibilitat d'establir una societat més equilibrada, eficient i resilient.



10:00 h **Obertura i Salutació**
 Carles Ribba, President COMES
 Representants institucionals

10:15 h **Nitida de les Comarques: aigua, energia i canvi climàtic**
 Carles Ibañez, Director del Centre de Resiliència Climàtica EURECAT

11:00 h **Críticis en l'ús del territori**
 Eduard Furró, Coordinador general COMES

11:45 h **Decoans**

12:00 h **Taula Rodona sobre el Montsià i Baix Ebre**
Moderador
 Marga Estoraoh OOPATE | Membre de la Junta de COMES
Participants:
 Dani Foradell President Junta Rectora P.N del Delta de l'Ebre
 Sergi Saladié Doctor i professor de la URV
 Joan Talam Degà del Col·legi d'Enginyers Tècnics Industrials de Tarragona
 Gemma Tolosa Tècnica de l'Oficina de Transició Energètica del Consell Comarcal del Baix Ebre

13:15 h **Debat obert del públic amb els ponents**

14:00 h **Cloenda**



Assistència Presencial – Consell Comarcal del Montsià, plaça LL Companys, s/n, Amposta. Es prega confirmació comas2012@comel.com
Assistència On-line: <https://us02web.zoom.us/j/8491504677?pwd=ZDRMSmhYUURlZDZlRkZlMmVFRkZlSWpQOT09>

Col·lectiu per a un Nou Model Energètic i Social Sostenible
 NIF: G55844518
 C/Joana Arriaga, 4, 08008 Barcelona
 @COMESanegia
www.comes.cat
[Canal YouTube \(COMES\)](https://www.youtube.com/channel/UCMES)

Amb el suport de:



2024

Jornada Inaugural
 6 Març 2024

Associació Sediments
 Baix Ebre – Montsià
 13 Abril 2024

Centre d'Estudis
 Comarcals del Segrià
 8 Juny 2024

Centre d'Estudis
 Vilassarencs
 5 Octubre 2024

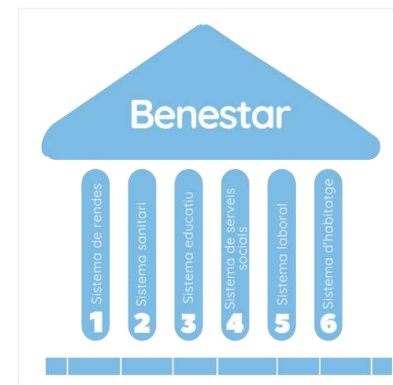
Jornada Conclusions
 11 Novembre 2024



Evolució cap el TEAA (Transició Energètica Actituds i Accions)

- Fins al segle XX la societat s'ha basat en el creixement com a resposta a les alternatives de **prosperitat cap el futur**.
 - Hem confiat sempre amb el coneixement, la ciència i la tecnologia com eines de resoldre tots els entrebancs i dificultats.
 - En món amb recursos finits les tècniques per a millorar la productivitat i l'eficiència dels processos serà condició més necessària que mai, però no suficient i tindrem que prendre **actituds** molt més intel·ligents, austeres i frugals acceptant que els nostres actuals estils de vida no sempre estan ben orientats i haurém de canviar-los quan calgui.
- Haurém de canviar les nostres **escales de valor** en front a la visió de prosperitat i en la definició de l'ascensor social i sostenible.

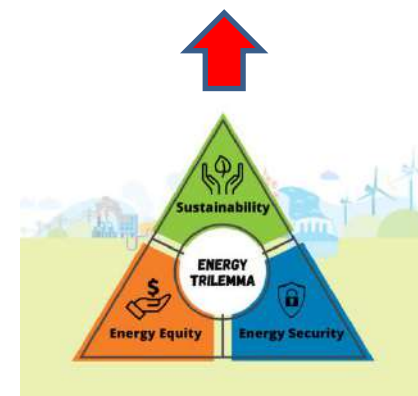
Segurament ens veurem obligats a un retorn a **cuidar els orígens**, com **la alimentació, l'aigua, la salut, la biodiversitat, la energia renovable**,... sense oblidar **desenvolupar una economia de indústria i serveis** molt més orientats a la **salvaguarda d'aquests valors essencials**.



Font: Diputació de Barcelona



Font: Fundació Atabal



Font: asiacleanenergyforum

Evolució cap el TEAA (Transició Energètica Actituds i Accions)

El CMES incorporarà nous continguts de reflexió per a propostes d'acció a la societat, i ho contrastarà en les properes Jornades al Territori junt amb els Centres d'Estudis:

Impulsar i desbloquejar la captació als teulats



Font: AxarCloud Instalaciones Málaga

Impulsar la Mobilitat Rural.

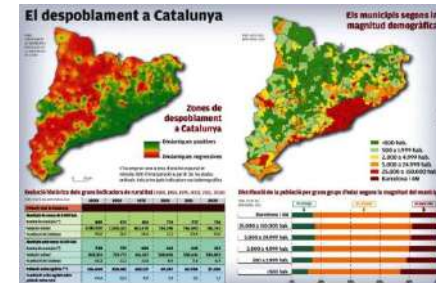


Font: Club Europeo de Automovilistas

La fusta i oportunitats dins la gestió dels boscos.



Plans de Redreçament Territorial.



Font: ElPuntAvui

Activitats Intensives en Energia...: Avaluació de processos, optimització, alternatives biogàs, H2, eficiència, simbiosis entre operacions i / o empreses, etc, etc,...

Moltes Gràcies