



Col·lectiu CMES

per a un Nou Model Energètic i Social Sostenible

Aliments, aigua i energia, cooperació o competència

Francesc Reguant, 22 de gener 2024

Escenari segle XXI

MES DEMANDA

- Increment de població
- Desenvolupament global
- Desenvolupament de la bioeconomia



60 %

Increment producció fins el 2050
però... de manera sostenible

MENYS RECURSOS

Practiques inadequades

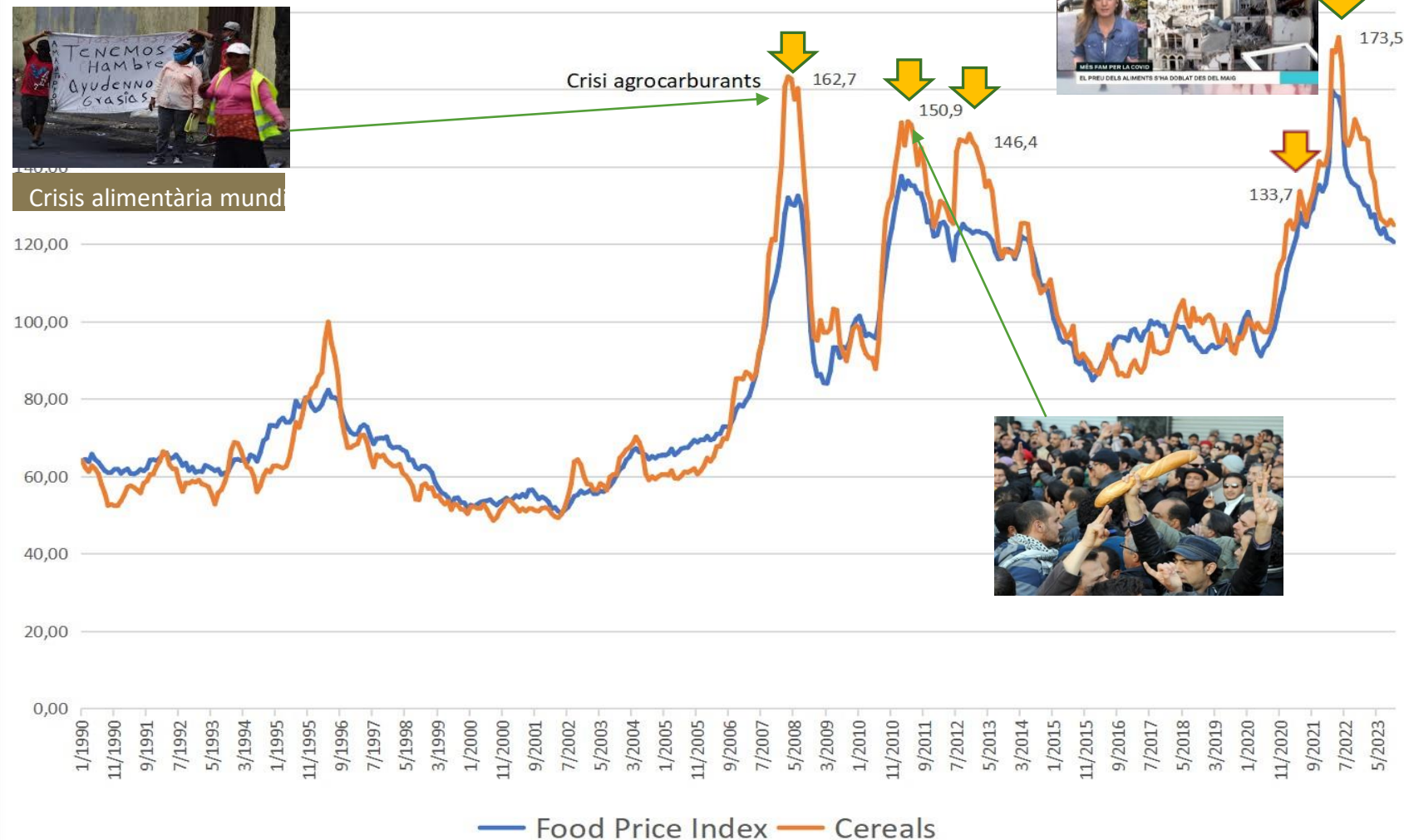
- Contaminació sòls
- Pèrdua de sòls
- Malbaratament
- Contaminació d'aigües
- Pèrdua de biodiversitat

MENYS RECURSOS

- Reducció dels recursos
- Pèrdua potencials productius
- Increment evapotranspiració
- Desertització

Escenari Segle XXI: aliments i canvi climàtic

Evolució dels preus dels aliments 1990-2023



Catalunya amb dificultat

Superfície de conreu 26 %

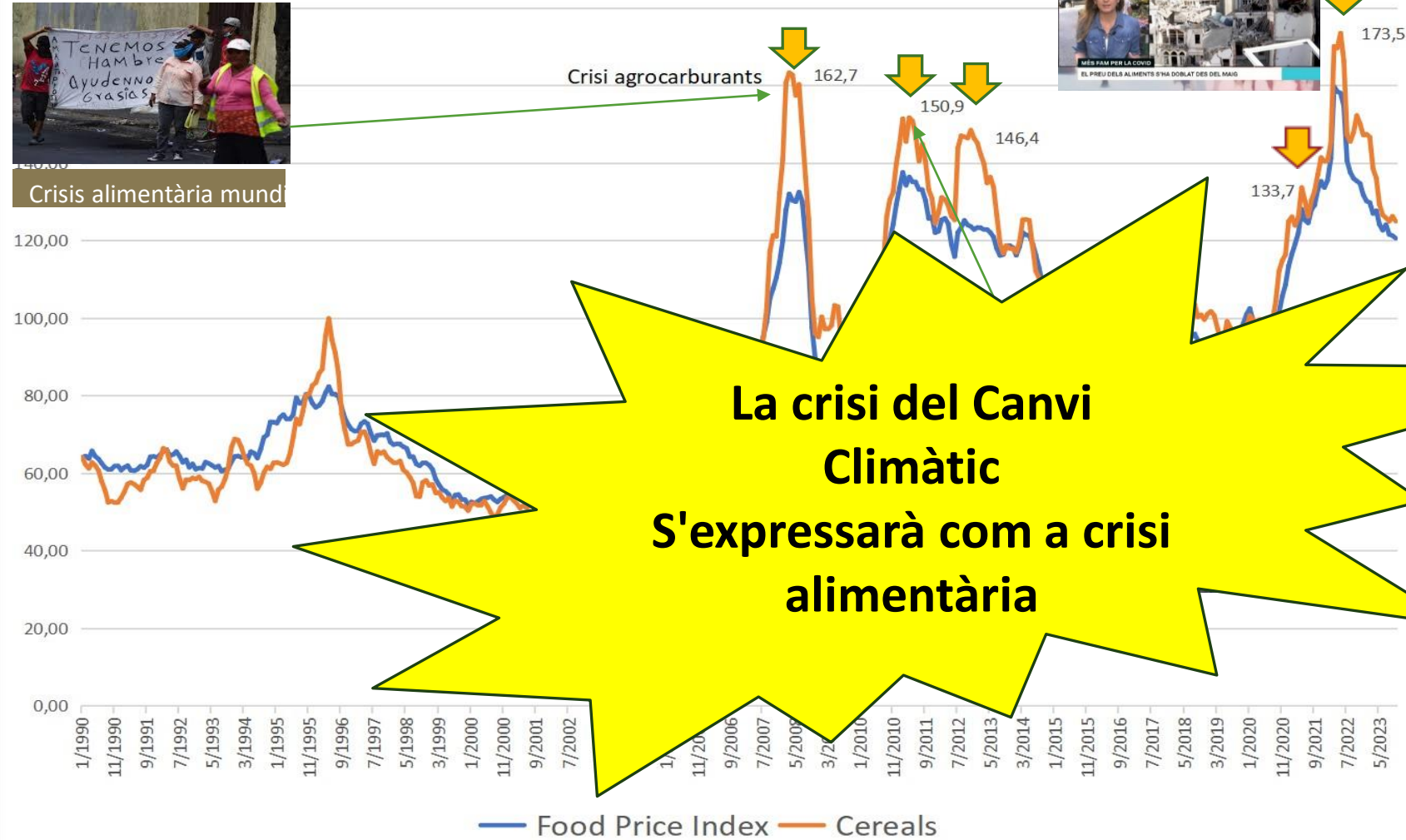
Superfície de conreu per càpita a Catalunya 0,11 ha/hab

Superfície de conreu per càpita a Europa i el Mon 0,21 ha/hab

Taxa d'autosuficiència alimentària a Catalunya 40-47 %

Escenari Segle XXI amb canvi climàtic

Evolució dels preus dels aliments 1990-2023



Catalunya

Superfície de conreu 26 %

Superfície de conreu per càpita a Catalunya 0,11 ha/hab

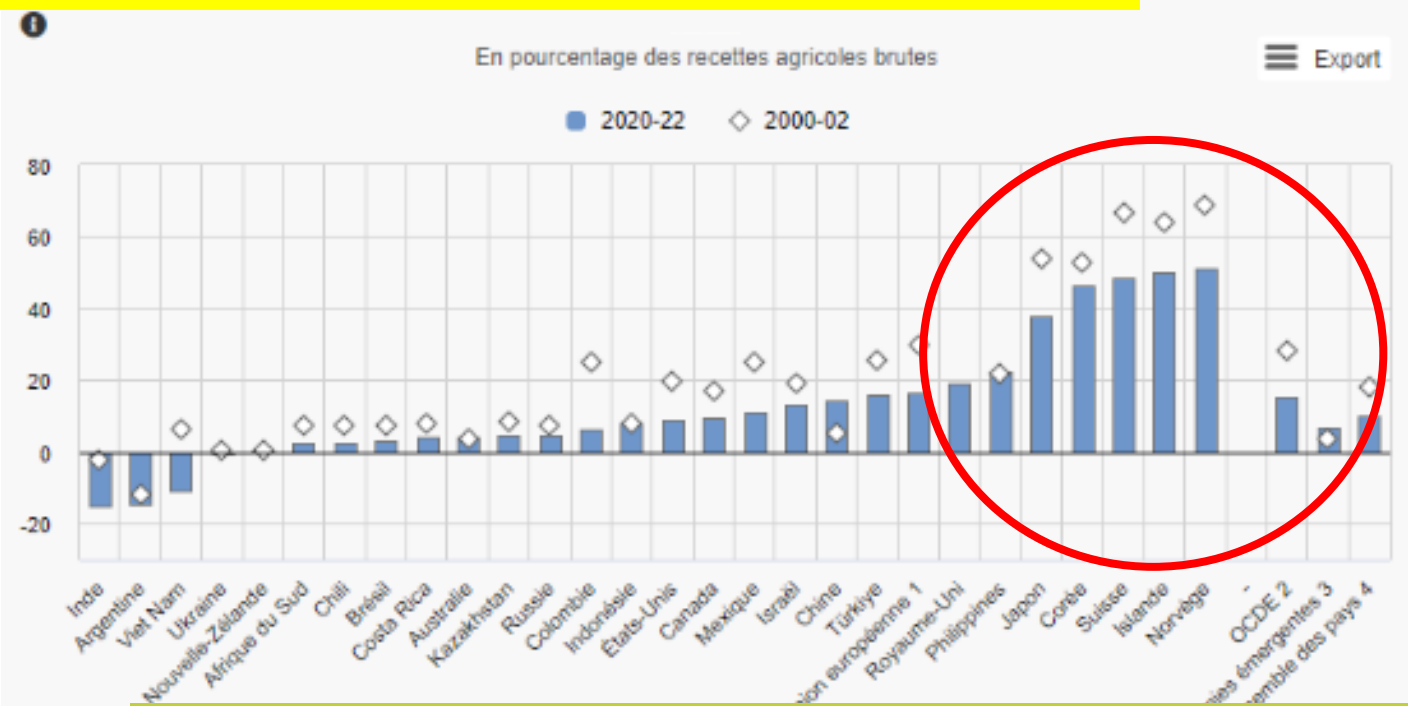
Superfície de conreu per càpita a Europa i el Mon 0,21 ha/hab

Taxa d'autosuficiència alimentària a Catalunya 40-47 %

Què fan els altres països?

Què fan els altres?: Defensar l'agricultura, sobretot si és un país amb dificultat

El sòl agrari s'encareix i a Catalunya en tenim poc



A Suïssa, el 24 de setembre de 2017 es va realitzar un referèndum per incorporar a la Constitució la garantia de la seguretat alimentària del país amb un conjunt d'orientacions, que van des de la preservació dels recursos de sòl agrari, aigua, tècniques i coneixement de la pagesia a l'orientació local dels aliments. Aquest referèndum va ser aprovat pel 78,7 % dels vots



L'agroalimentació catalana: “un sector insignificant” diuen...

- ❑ L'agroalimentació **primer sector manufacturer** de Catalunya mesurat en PIB
- ❑ **Primer sector agroalimentari** d'Espanya
- ❑ **Segon clúster agroalimentari** d'Europa
- ❑ L'agricultura sector amb **més capacitat d'arrossegament** economia local
- ❑ El **86,2 %** dels inputs de la indústria alimentària son provinents del mercat interior (Carme Poveda)
- ❑ **3er Sector exportador** de Catalunya
- ❑ **30 % del consum és alimentari** (aproximat)
- ❑ **Fira Alimentària** entre les més importants del món
- ❑ **Mercabarna**, hub alimentari 1er Mercat d'Europa de productes frescos

SECTORS PRIMARI I INDÚSTRIES MANUFACTURERES DE CATALUNYA		
	2020 (p)	% VAB global
Valor Afegit Brut total	207767	100
Indústries alimentació, begudes i tabac	6274	3,02
Fabricació material de transport	4538	2,18
Indústries químiques i refinat de petroli	4377	2,11
Fabricació productes farmacèutics	3287	1,58
Energia elèctrica, gas, vapor i aire condicionat	3282	1,58
Fabricació productes metàlics, exc. maquinària	2935	1,41
Agricultura, ramaderia, silvicultura i pesca	2267	1,09
Sanejament, gestió residus i descontaminació	2191	1,05
Indústries tèxtils, confecció, cuir i calçat	1906	0,92
Fabricació productes cautxú i matèries plàstiques	1771	0,85
Fabricació maquinària i equips	1751	0,84
Indústries fusta i paper	1617	0,78
Reparació i instal.lació maquinària i equips	1457	0,70
Fabricació materials i equips elèctrics	1013	0,49
Mobles i indústries manufactureres diverses	916	0,44
Indústries d'altres productes minerals no metàlics	911	0,44
Fabricació productes informàtics i electrònics	741	0,36
Captació, potabilització i distribució d'aigua	720	0,35
Arts gràfiques i suports enregistrats	669	0,32
Metalúrgia	550	0,26
Indústries extractives	236	0,11
VAB del sector agroalimentari 3,02 + 1,09= 4,11		

El camí de fugida: la culpabilització del feble

El populisme i el desconeixement han trobat un culpable

CERTESES de l'Agroalimentació

Contaminació sòls i aigües (en procés de millora)

Excessiu consum d'aigua (50 % reg a manta) (En procés de millora)

ALTRES CERTESES: energia, química, tèxtil, construcció, etc.



POR al Canvi Climàtic

MANDRA a la Transformació Verda

BUSQUEM SOLUCIONS FÀCILS I RÀPIDES EN UN TEMA COMPLEX

Anàlisi causa-efecte amb por, mandra i frisança

Perquè canviar, per què fer res si podem culpabilitzar algú

Es troba culpable: **L'AGRICULTURA MODERNA**

Es dona l'alternativa: **AGRICULTURA PESSEBRISTA** com a ideal insostenible i incapaç d'atendre la demanda alimentària

Matarem el porc i podrem seguir cremant petroli



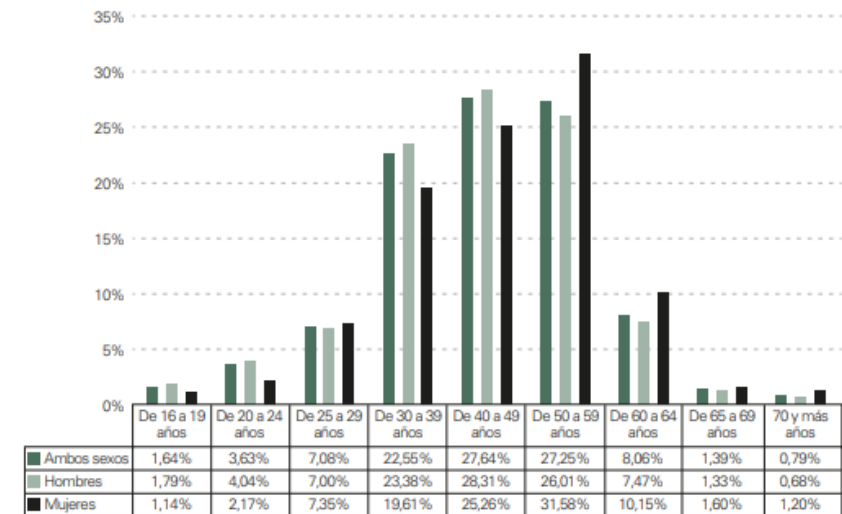
Culpabilització i fake news

- Activitat irrellevant
- Activitat precària i no evolucionada tecnològicament
- Tots els Pagesos són d'edat avançada
- S'està acabant l'agricultura
- L'agricultura és la responsable del 40 % dels GEH
- L'agricultura és la culpable de la manca d'aigua
- La ramaderia gasta milions de litres d'aigua

L'aigua a Catalunya

Conceptes	Aportacions hm ³ /any	Usos			
		Totals		Regulats	
		hm ³ /any	%	hm ³ /any	%
Precipitació mitjana	22.000				
Aportacions rius entrants (Ebre i Cinca)	8.000				
Usos regulats		2.965	10%		
Regadius				2.075	70%
Urbana				564	19%
Industrial				267	9%
Ramaderia				59	2%
Evapotranspiració ambiental		10.950	37%		
Cabals actuals dels rius		15.045	50%		
Altres		1.040	3%		

Figura 2. Edad de los ocupados agrarios. Ocupados en agricultura, ganadería y silvicultura, 4T 2019. Porcentajes por tramo de edad



Fuente: Elaboración propia con datos INE/Seguridad Social.

Les conseqüències de menystenir l'alimentació: Aigua

- Portar el **Segarra Garrigues** a condicions de inviabilitat amb arguments mediambientals exagerats o falsos
- Nova ZEPA a l'Àrea de regadiu de Baix Llobregat
- Retard a prendre mesures per la sequera
- Desproporció de mesures urbanes versus agricultura
- Invisibilitat de la sequera a les àrees urbanes
- No representants d'ACATCOR a l'ACA
- **Es posa en risc la seguretat alimentària**

**Una societat que
menysprea l'agricultura
pren decisions
equivocades sobre temes
crítics pel futur**

Les conseqüències de menystenir l'alimentació: Energia

- Hi ha una **lleï d'espais agraris** que té per missió preservar aquests espais pel seu propi valor no com espai de reserva (tots els espais agraris, de regadiu o no). Però **el Reglament** d'aquesta lleï no s'ha fet ni se. Això ha creat una indefensió i facilitat el campí qui pugui.
- **No hi ha un Pla.** No s'ha planificat l'expansió de les energies renovables.
- **No s'ha prioritzat res i la sortida natural ha estat pensar en el més fàcil: el sòl agrari**
- S'ha admès un **canvi de la lleï** que impedia posar plaques en sòls en nous regadius o en transformació
- S'ha admès un **5% a regadiu.** Una infraestructura de país imprescindible i crítica com és la xarxa de regadiu no es pot destruir
- Les **classificacions de sòls** per categories no està ni de lluny completada i per tant crea molta indefinició
- No s'admet plaques solars a **zones protegides** sense que això estigui prohibit a la Unió Europea i que tècnicament no tingui problema
- No s'admet en **boscós provinents d'abandonament agrari**
- **Es posa en risc la seguretat alimentària**

S'ha comès el greu error de posar en competència energia i aliments

Col·laboració energia i aliments

Planificació des d'una visió holística i a llarg termini

Importància de les **dades**: conèixer-les i publicar-les

Priorització de la implantació de fotovoltaica

1. Terrats de les naus industrials i espais als polígons industrials
2. Terrats dels habitatges
3. Infraestructures viaries
4. Terres ermes
5. **Fotovoltaica flotant a pantans i basses de regadiu**
6. **Canals de regadiu**
7. **Espais forestals provinents de l'abandó de agrícola**
8. Funció de tallafocs al bosc
9. **Agrivoltaica previ estudis de viabilitat i sinèrgia agro-energia**
10. Acceptar un ús moderat de fotovoltaica a les zones protegides
11. Terres agrícoles de secà

Retirar immediatament la possibilitat legal d'ocupar terres de regadiu i en transformació de regadiu

1. Aigua de boca (no de piscina)
2. Ambiental
3. Agricultura
4. Altres demandes



Què fer amb l'aigua?: Més oferta

Construint **dessaladores de seguretat** suficients a les àrees de la costa

Impuls **regeneració d'aigües** vers recuperació de cabals naturals i regadiu de proximitat

Definir els **límits de reserva** dels embassaments atenent a l'ús crític del regadiu per la producció d'aliments

Replantejant les polítiques forestals. Amb un bosc esponjat, amb una gestió productiva eficient, al si d'un mosaic paisatgístic amb agricultura i ramaderia

Reduir cabals ecològics en situacions d'emergència

Corregir pèrdues de les conduccions d'aigua

Plaques solars a canals, basses i pantans per ubicar per la producció d'energia, i reduir l'evaporació de l'aigua

Preservar i optimitzar ús àrees de regadiu com a patrimoni clau del país.

Impuls **d'aigües grises** als edificis i locals diversos

Connexió de conques en situacions d'emergència



Què fer amb l'aigua? : Menys demanda

Limitar la producció d'electricitat als cabals que garantissin les reserves estratègiques

Establir **preus més progressius pels consums** d'aigua segons tipus d'usos,

Prohibir per llei destinar zones de regadiu (actiu crític) a altres usos

Urgent !!! Transformar tecnològicament el regadiu vers l'eficiència i la precisió.

- Infraestructures comunes a càrrec sector públic
- Instal.lació de reg a la finca – finançament a llarg termini

DADES Control de consums i publicació dels mateixos

Limitar coercitivament consums excessius

DADES. Control urgent del reg a tesa

Incorporació de tècniques agrícoles per retenir la humitat (coberta vegetal, mulching, no laboreig...)

Impulsar **plans de reducció de consums** a indústries i establiments ludo-turístics



Orientar als agricultors sobre les millors opcions productives, vers òptims de productivitat i consum d'aigua.

Xerojardineria i paisatge resilient amb canvi climàtic

Moltes gràcies !

